



~ MENU ~



SWISS WINE RED



SWISS Cheese



アルパーリングシステム

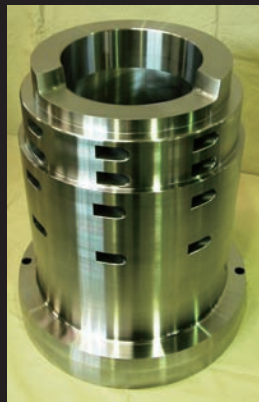
ダイカストで高品質・高生産性を確保するには豊富な知識と経験が必要とされます。

この分野に長年にわたり携わってきたスイスのアルパー社は1994年よりKBSと共に日本での製造・販売を始め、今年で14年目を迎えております。

日本の繊細で精密な射出技術、ヨーロッパの合理的で革新的な射出技術との調和は、お客様の高品質と高生産性をこれからも支えて参ります。

日々のご愛顧のお礼に本日はスイスワインとチーズが醸し出す絶妙な調和をお楽しみ下さい。

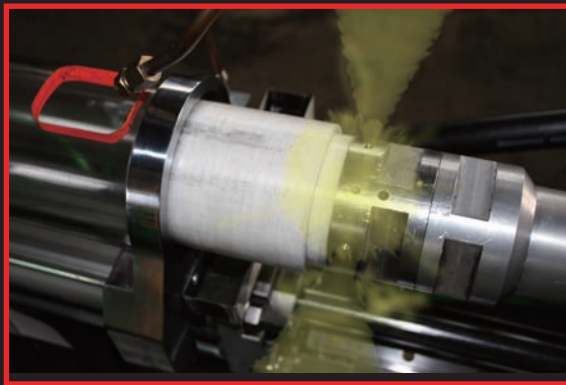
For Cold Chamber



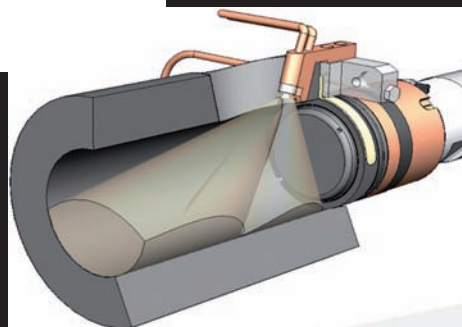
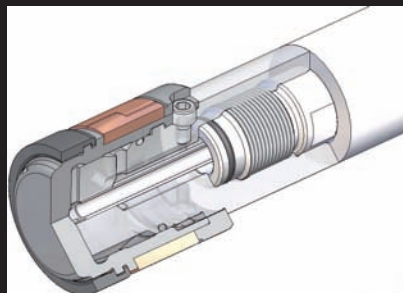
For Hot Chamber



Equipment



ALLPER



KBS Profile



株式会社 久保製作所 KUBO MANUFACTURING COMPANY

1957年 南久保工業所として創業、当初はダイカストの溶解保持炉製造メンテナンスから生業をスタート致しました。

1979年社名を久保製作所とし、翌年 1980年からダイカスト射出部品製造販売を開始。ホットチャンバーによるマグネシウム・亜鉛鋳造最盛期にはグースネックを製造の柱とし、近年はアルミ用射出部品全般・周辺機器が主力製品となっております。

皆様のご愛顧のお陰で来年 30 周年を迎える私共ですが、
かれからも改善・研究を重ね、社員一同創業当初からのモットーであります『お客様の欲しいを形にする』を胸にこれからもよりよい製品作りに励んで参ります。

今後とも一層のご支援とご指導を頂けます様心よりお願い申し上げます。

